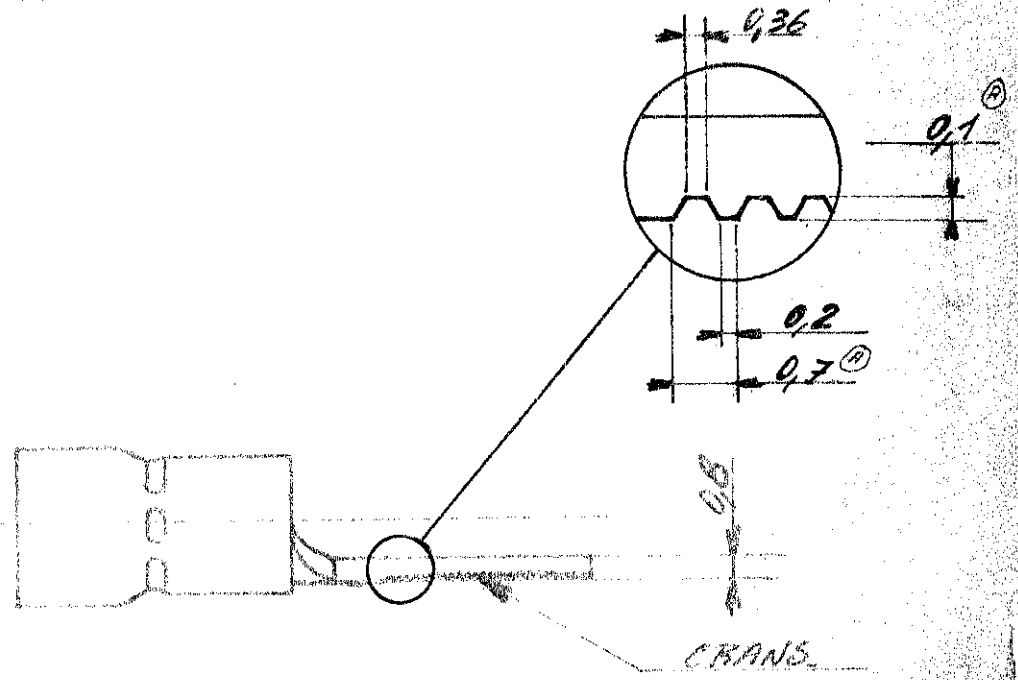
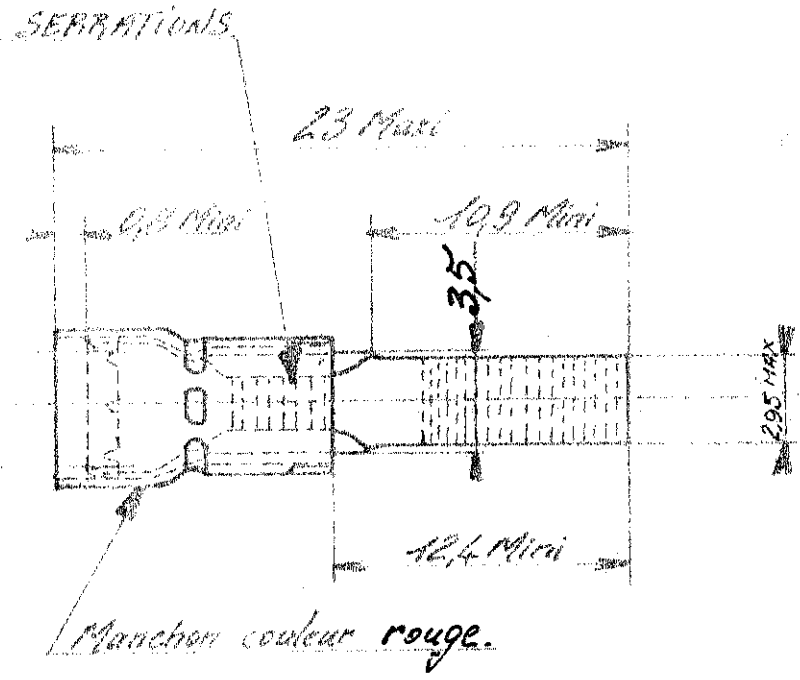


NUMERO  
C-131331

LES LIGES SONT COARDEES EN TOUT ET EN TOUTES PARTIES RELIEVES A L'EMBOULE SUR LE CROISSANT.



Tour isolant de  $\phi$  2,7 à  $\phi$  3,6.



2-131331-1 monté sur bande

© 1967 BY AMP INCORPORATED. ALL RIGHTS RESERVED. AMP PRODUCTS COVERED BY PATENTS AND/OR PATENTS PENDING.				DESSIN CLIENT UNIQUEMENT POUR REFERENCES	
Matière et finition Cuivre étamé				AMP DE FRANCE	
DIMENS. FIL ISOLANT TYPE sect. 2 02-16 027a 036				CLASSE P.I.D.G. B.S.	
TOLERANCES SALIF INDICATION ± 0,3 ± 50				Echelle 1:1	
IND. CHANGEMENT DES YER DATE				NO. C 131331	
DRESSING TAVOCH G. 15-11-67				REV. D	
APPROVE				COSSE A EMBOUT.	

7.0